



ÉTÉ 2016

ACTIVITÉS DE VACANCES



Jeunesse à Bruxelles asbl
Secrétariat des activités de vacances
Avenue de l'Héliport 56 – 1000 Bruxelles
Tel : 02/274.21.10 Fax : 02/274.21.20
jeunesse.asbl@brucity.be
www.jeunesseabruelles.be
Horaires d'ouverture :
9h00-13h00 et 13h30-17h00

Périodique
de l'asbl **Jeunesse à Bruxelles**
Bulletin n°58 - Été 2016

Editeur responsable
F. Hariche - Avenue de l'Héliport 56
1000 Bruxelles



Avec le soutien de



Le mot de L'échevine

Chers parents,

C'est avec grand plaisir que je vous retrouve au terme de cette année scolaire qui fut, je l'espère, riche en découvertes et en activités. L'été frappe à nos portes et c'est avec beaucoup de joie que je vous présente le programme des séjours, des stages et des plaines que nous vous avons concocté pour ces deux mois de vacances. Il y en aura pour tous les goûts !

Cet été dans les plaines, la Belgique sera mise à l'honneur. L'occasion rêvée de renouer avec l'histoire de notre plat pays et de découvrir ou redécouvrir sa gastronomie, son patrimoine, son folklore et la richesse de sa nature à travers les nombreuses activités prévues par nos équipes. Nous verrons qu'il n'est pas nécessaire de traverser les frontières pour passer d'agréables vacances !

Les stages seront encore une fois, hauts en couleurs et riches en émotions. Du 4 juillet au 15 juillet 2016 et du 16 août au 26 août 2016, les enfants pourront se laisser porter par des thématiques très diversifiées. Au programme : découverte de pays avec les stages Aloha, Sénégal, la forêt amazonienne ou encore l'Italie ; initiation à l'art en musique avec les stages Petrouchka, Marco polo, « Il en faut peu pour être heureux », calligraphie musicale, entre terre et ciel, Piccolo Saxo et Robinson Crusoé ; sans oublier nos stages culturels, sportifs et d'immersion dans les musées bruxellois.

Du 4 juillet au 26 août 2016, les centres de Combreuil et de Mariakerke continueront à accueillir chaleureusement les enfants de 6 à 12 ans pour des séjours inoubliables qui seront l'occasion de changer les habitudes de la vie quotidienne. Cet été, les enfants auront l'occasion de faire un voyage à travers le temps à bord de leur vaisseau « hurluberlu » pour partir explorer les époques de l'antiquité, du Moyen-âge ou encore les années 1960 et ses premiers voyages dans l'espace !

En vous remerciant de votre confiance,
je vous souhaite d'ores et déjà un bel été rempli de découvertes.

Faouzia Hariche
L'Echevine de l'Instruction Publique,
de la Jeunesse et de la Petite Enfance.



PLANNING ÉTÉ

Toutes les activités proposées par l'asbl Jeunesse à Bruxelles, mandatée par le Service Jeunesse de la Ville de Bruxelles, sont agréées par l'Office de la Naissance et de l'Enfance (ONE). Elles accueillent vos enfants de 3 à 12 ans (enfants propres et scolarisés en maternelle, en primaire ou en secondaire).

LES STAGES

p. 2

Du lundi 4 juillet au vendredi 8 juillet 2016

p. 5

Du lundi 11 juillet au vendredi 15 juillet 2016

p. 9

Du mardi 16 août au vendredi 19 août 2016

p. 13

Du lundi 22 août au vendredi 26 août 2016

p. 17

Modalités pratiques

p. 21

LES SÉJOURS

p. 24

Du lundi 4 au vendredi 15 juillet 2016

Séjour à Combreuil

 9 à 12 ans p. 25

Séjour à Mariakerke

 6 à 9 ans p. 25

Du lundi 18 au vendredi 29 juillet 2016

Séjour à Combreuil

 6 à 9 ans p. 26

Séjour à Mariakerke

 9 à 12 ans p. 26

Du lundi 1 août au vendredi 12 août 2016

Séjour à Combreuil

 9 à 12 ans p. 27

Séjour à Mariakerke

 6 à 9 ans p. 27

Du Mardi 16 août au vendredi 26 août 2016

Séjour à Combreuil

 6 à 9 ans p. 28

Séjour à Mariakerke

 9 à 12 ans p. 28

Modalités pratiques

p. 29

LES PLAINES

p. 32

Du lundi 4 juillet au vendredi 26 août

Thème des plaines de vacances:

p. 33

Adresses des plaines de vacances

p. 34

Modalités pratiques

p. 36

MODALITÉS PRATIQUES STAGES

Les stages accueillent vos enfants pendant une semaine, du lundi au vendredi. Autour d'un thème, les enfants découvrent de nouvelles disciplines dans un cadre chaleureux et ludique où place est laissée à la créativité et à l'épanouissement, le tout entrecoupé de moments de pure détente. animateurs et enfants portent ensemble un projet tout au long de la semaine. Le dernier jour du stage est souvent l'occasion de présenter le travail effectué par les enfants aux parents à travers un spectacle ou une exposition. Lors de certains stages, les enfants auront la possibilité de partir en excursion.

Les stages sont des lieux d'apprentissage de la vie en groupe : le respect de l'autre, le partage, la collaboration et l'expression. L'autonomie de chacun, y compris des plus petits, la prise et le partage des responsabilités en groupe sont particulièrement valorisés.

- 🎨 Arts plastiques
- 🎭 Théâtre et expression corporelle
- 🎵 Sport / Psychomotricité
- 🌿 Nature / Géographie
- 📺 Multimédias
- 🎵 Musique / Danse



Du lundi 4 juillet au vendredi 8 juillet 2016

Il en faut peu pour être heureux !



24 enfants de 3 à 5 ans

■ École maternelle Léopold 1er
Rue Laneau, 5 – 1020 Bruxelles

Accrochons-nous à une liane et entrons dans la jungle à la découverte de la fabuleuse histoire de Mowgli. Réinventons sa destinée et apprenons avec lui les lois de la Jungle, en nous plongeant dans le monde sauvage en compagnie de Bagheera, Baloo, Raksha et autres amis habitants de la jungle. Une immersion complète dans un univers onirique à base de contes, de musiques, de psychomotricité et de bricolages.

En partenariat avec les Jeunesses musicales



Drôle de petites bestioles



16 enfants de 3 à 6 ans

■ Ecole fondamentale du Canal
Rue du Canal, 55 – 1000 Bruxelles

Profitions de l'été pour partir à la découverte de ces drôles de petites bestioles que sont les insectes qui se baladent dans la nature. Observons-les d'un peu plus près afin de nous inspirer pour nos créations en papier mâché. Au programme de chaque jour, des jeux, des histoires et des chants afin de développer notre sensibilité, notre imagination et notre créativité.

Petrouchka



16 enfants de 3 à 6 ans

■ Ecole maternelle Adolph Max
Rue Charles Quint, 27 – 1000 Bruxelles

Lors d'une fête foraine, un mage joue d'une flûte aux pouvoirs magiques. Il donne vie et sentiments à une petite poupée de chiffon nommée Petrouchka. Découvrons ensemble sa fabuleuse histoire, ses compagnons de jeux: la danseuse, le maure et l'incroyable univers sonore de Stravinsky. Jouons de multiples percussions, mettons en scène quelques épisodes, bricolons et peignons tout ce joli petit monde.

En partenariat avec les Jeunesses musicales



STAGES ÉTÉ

Modalités pratiques en fin de section

Du lundi 4 juillet au vendredi 8 juillet 2016

Sénégal

28 enfants de 4 à 7 ans

■ *Ecole maternelle de la Marolle*
Rue Sainte Thérèse, 1 – 1000 Bruxelles

Prenons place sur la mythique chaloupe de pêcheur en direction du chaleureux Sénégal! Découvrons ce pays d'Afrique de l'ouest, riche en couleurs et sillonnons les routes à bord des fameux cars rapides, ces camions remplis de couleurs! Laissons-nous porter par les rythmes locaux sur fond de djembé, sabar, kora, xalam, tambour d'aisselle et balafon. Peignons et illustrons la vie sénégalaise, les femmes porteuses d'eau, la faune et la flore tropicale à travers diverses techniques artistiques comme les tableaux de sable, la poterie, la récupération de tissus wax et bazin, de bois flotté... Dégustons le traditionnel thé sénégalais aux 3 couleurs et saveurs, du bissap ou encore de délicieuses préparations à base de mangue et de noix de Casamance. Et pour s'imprégner de la culture, observons et amusons-nous à la lutte traditionnelle sénégalaise! Enfilons nos pagnes et vogueons tous ensemble vers le pays de la terranga!



La vie aquatique

16 enfants de 5 à 7 ans

■ *Ecole primaire des Eburons*
Rue des Eburons, 46 - 1000 Bruxelles

Explorons l'univers aquatique et abyssale, à la recherche de quelques animaux curieux. Créons ensemble un aquarium géant en expérimentant les techniques d'impressions artisanales. Du tampon au tirage sous presse, nous jouerons avec les formes et les couleurs, afin de donner vie à notre monde sous-marin.

Du lundi 4 juillet au vendredi 8 juillet 2016

Le Mariage

15 enfants de 6 à 9 ans

■ Institut Bishoffsheim

Rue de la Blanchisserie, 52 – 1000 Bruxelles



Le Musée du Costume et de la Dentelle nous ouvre ses portes et nous plonge au cœur d'une exposition à couper le souffle, consacrée au mariage ! Admirez les dentelles, les étoffes, les corsets, les robes, les bijoux et les coiffes et découvrons les traditions liées au mariage. Retraçons son évolution au cours du temps et ses modes. Créons nos bouquets, nos chapeaux, nos sacs, nos voiles et nos couronnes. Et terminons par une belle exposition!

En partenariat avec le musée du Costume et de la Dentelle



STAGES ÉTÉ

Modalités pratiques en fin de section

Du lundi 4 juillet au vendredi 8 juillet 2016

Mini Guides musées

15 enfants de 6 à 9 ans



■ *Salle de la Jeunesse*
Rue Melsens, 38 – 1000 Bruxelles

Découvrons Bruxelles et son histoire en devenant guides de musées ! Explorons les quatre coins de la ville en posant un regard neuf sur notre capitale. À la manière d'une enquête, laissons aller notre curiosité, notre soif d'apprendre et découvrons les 1001 secrets de Bruxelles. Chaque jour, nous découvrirons un nouveau musée et nous nous transformerons en passeurs d'histoire(s). Au programme : la Maison du Roi sur la Grand-Place, le Musée du Costume et de la Dentelle, le Coudenberg (l'ancien palais de Bruxelles), la Centrale for Contemporary Art, le Musée des Égouts et plein d'autres surprises!

En partenariat avec les musées de la Ville de Bruxelles

Reporters au coeur des institutions belges

16 enfants de 8 à 12 ans



■ *Musée BELvue*
Place des Palais, 7 – 1000 Bruxelles

La Place Royale, le Musée BELvue et leurs environs seront notre terrain d'exploration de différentes institutions à Bruxelles. Les environs du Parlement fédéral, le Palais royal, le Palais de justice et la RTBF n'auront plus de secret pour nous. Les jeunes reporters réaliseront un journal télévisé amusant, abordant des sujets sérieux avec humour et dérision. Un stage plein de surprises !

En partenariat avec le musée BELvue



Omnisports et natation

30 enfants de 9 à 12 ans



■ *Centre culturel et sportif Pôle Nord*
Chaussée d'Anvers 208- 1000 Bruxelles

Courir, sauter, jouer, nager. Voici un stage pour ceux qui aiment bouger ! Défoulons-nous et amusons-nous ensemble au cours d'une semaine d'activités sportives variées. Au programme de ces olympiades : volley, basket, indiaka, crosse canadienne, baseball... sans oublier la natation tous les après-midi. À vos baskets et vos maillots de bain ! Prêt ? Feu... Partez

Du lundi 11 juillet au vendredi 15 juillet 2016

Voyage musical autour du monde



24 enfants de 3 à 5 ans

- École maternelle Léopold 1e
Rue Laneau, 5 – 1020 Bruxelles

Voyageons tous ensemble à la découverte des musiques du monde ! Créons au moyen d'objets du quotidien et de matériaux de récupération, de beaux instruments de musique ! En partant d'histoires contées, ajoutons des rythmes, des sons, du tempo et apprenons à accompagner musicalement ces histoires.

En partenariat avec les Jeunesses musicales



Éveil des papilles aux saveurs du monde



16 enfants de 3 à 6 ans

- Ecole Maternelle de la Buanderie
Rue de la Buanderie, 33 - 1000 Bruxelles

Préparons-nous à cuisiner et déguster des recettes du monde entier ! Des plus célèbres aux moins connues, des plus proches aux plus lointaines, apprenons à pétrir, mélanger, découper, mixer, saupoudrer et à réaliser de délicieux mets ! Intéressons-nous également aux aliments, à leurs provenance et conservation. Et pourquoi pas les cueillir nous même pour les cuisiner? Goûtons les aliments qui se marient bien, cuisons-les, rôtissons-les, grillons-les et proposons un savoureux buffet de fin de stage afin d'éveiller les papilles de nos familles et amis. Fourchettes, couteaux et tabliers prêts? Tous aux fourneaux !



STAGES ÉTÉ

Modalités pratiques en fin de section

Du lundi 11 juillet au vendredi 15 juillet 2016

Marco Polo

16 enfants de 3 à 5 ans

📍 *Ecole maternelle Adolph Max*
Rue Charles Quint, 27 – 1000 Bruxelles

Partons à l'aventure avec Marco Polo, ce marchand italien lancé à la conquête de la Chine. Au service d'un empereur, il escortera une princesse, recevra un trésor de pierres précieuses et fera la route de la soie en traversant les mers asiatiques. C'est dans cet univers coloré que nous jouerons de la musique, que nous mettrons en scène ces aventures, tout en peignant une fresque bariolée.

En partenariat avec les Jeunesses musicales



Récup'Papier

16 enfants de 4 à 7 ans

📍 *Ecole maternelle Dachsbeck*
Rue Blaes 47 à 1000 Bruxelles

Entrons dans le monde fabuleux de la récupération du papier! Donnons une nouvelle vie à nos vieux journaux et magazines. Déchirons, coupons, plions, roulons, pressons et avec un peu de colle : voici un bol, une pochette, un collier, un vase, une poubelle pour décorer nos chambres... Avec des techniques simples, beaucoup d'imagination, de patience et un brin de dextérité, transformons nos déchets en pièces design.



Du lundi 11 juillet au vendredi 15 juillet 2016

Aloha !

28 enfants entre 4 et 7 ans

■ Ecole maternelle de la Marolle

Rue Sainte Thérèse, 1 – 1000 Bruxelles

Atterrissons sur l'île d'Hawaï et découvrons sa culture riche en couleurs! Des récifs coralliens qui abritent de somptueux poissons aux montagnes recouvertes de forêts tropicales, nous explorerons la vie de cette partie du Pacifique. Aussi, jouons, dansons et fêtons cette rencontre multicolore au goût de fruit de la passion.



Construire un paysage

16 enfants de 6 à 9 ans

■ Ecole fondamentale du Canal

Rue du Canal, 55 – 1000 Bruxelles

Observons les maisons, les toits, les arbres, les nuages et tout le paysage qui nous entoure chaque jour! Réalisons des dessins, des peintures, des séries d'empreintes à partir d'éléments de la nature et fabriquons ensuite des paysages en 3 D, des sculptures et des maquettes. Utilisons de l'argile, du plâtre, du bois, des fragments d'objets trouvés dans la ville et divers matériaux pour inventer nos paysages, comme des architectes ou des paysagistes.



Nel blu, dipinto di blu!

14 enfants de 7 à 10 ans

■ Maison Bergamini

Rue de Senne, 17 – 1000 Bruxelles

Allons à la recherche de la couleur bleue et de l'eau dans la capitale belge et découvrons ensemble les techniques de base de la photographie digitale. Installons-nous dans un vrai studio de photographe pour comprendre le fonctionnement de la prise de vue, l'utilisation de la lumière, des flashes et le réglage des appareils photos. Découvrons le canal, la Senne, les parcs, les fontaines ou encore des flaques d'eau dans la rue... Et, qu'allons-nous y trouver? Des poissons? Le reflet des bâtiments qui entourent ces miroirs d'eau? Notre propre image? Peut-on repérer la mer à Bruxelles? Apprenons à narrer les images, à construire des histoires réelles ou fictives sur le paysage urbain et humain qui nous entoure à partir d'un élément essentiel : l'eau ! Laissons-nous porter par ce que nous voyons, capturons les images qui nous parlent, nous touchent ou nous interpellent et exposons-les au terme de la semaine.



STAGES ÉTÉ

Modalités pratiques en fin de section

Du lundi 11 juillet au vendredi 15 juillet 2016

Dans la peau d'un Bolivien

14 enfants de 8 à 12 ans

Institut Bishoffsheim

Rue de la Blanchisserie, 52 – 1000 Bruxelles

Amoureux de la planète terre ? Âme de voyageur ? Curieux de découvrir une autre culture ? Passionné de nature ? Entrons dans la peau d'autres enfants qui habitent notre même planète. Partons tous ensemble en Bolivie et tentons par la même occasion de comprendre notre planète, le changement climatique ! Trouvons ensemble des pistes de réflexion et des outils pour répondre au mieux à la préservation de la Terre! Découvrons la Bolivie, sa culture, son folklore, ses couleurs, sa cuisine, sa musique ainsi que sa passionnante histoire. Envolons-nous avec Air-Oxfam en direction de ce magnifique pays pour participer symboliquement au sommet climatique et s'improviser défenseur de l'écosystème. Écologiste en herbe ? Amusons-nous et jouons ensemble, tout en apprenant à voir plus largement le monde qui nous entoure.

En partenariat avec Oxfam



Omnisports et Capoeira

30 enfants de 6 à 12 ans

📍 *Centre culturel et sportif Pôle Nord
Chaussée d'Anvers 208 – 1000 Bruxelles*

Découvrons ensemble, cet intrigant art martial venant du Brésil et trouvant ses racines à l'époque de l'esclavage. Initions-nous à ses mouvements symboliques profonds pour transformer notre énergie en une expression corporelle originale, rythmée au son des percussions. Ce stage combinera le travail du corps individuel et l'esprit d'équipe : résistance, flexibilité, vitesse de réaction, force, agilité, équilibre, rythme et coopération seront sollicités. Nous explorerons également différentes disciplines sportives classiques pour nous stimuler, nous divertir et nous décontracter !



Du mardi 16 août au vendredi 19 août 2016



Calligraphie Musicale

24 enfants de 3 à 5 ans

■ *Ecole maternelle de la Marolle*
Rue Sainte Thérèse, 1 – 1000 Bruxelles

Dessignons, peignons et créons la musique. Symbolisons les rythmes en couleur et en relief. Réalisons tous ensemble une fresque collective qui nous servira de décor tout au long de la semaine et comme clou du spectacle en fin de stage.

En partenariat avec les Jeunesses musicales



La forêt Amazonienne

16 enfants de 3 à 6 ans

■ *Ecole maternelle Dachsbeck*
Rue Blaes 47 à 1000 Bruxelles

A la découverte de plantes exubérantes, d'animaux incroyables, de tribus aux coutumes ancestrales, ce stage dédié principalement aux arts plastiques et aux musiques tribales, offrira un aperçu de la riche biodiversité, de cette belle forêt en danger et des peuples qui y vivent. Les questions du rôle de la forêt amazonienne dans le climat terrestre et de l'importance de la préservation de cet éco-système seront abordées de manière ludique, simple et accessible à nos petits amazones !



STAGES ÉTÉ

Modalités pratiques en fin de section

Du mardi 16 août au vendredi 19 août 2016

Piccolo Saxo

16 enfants de 3 à 6 ans

■ Ecole maternelle Adolph Max
Rue Charles Quint, 27 – 1000 Bruxelles

Découvrons pas à pas des familles d'instruments à travers l'œuvre "Piccolo saxo". Les flûtes nées dans la forêt sont légères et subtiles, la famille « saxophone » quant à elle est bruyante mais très brillante. Que dira la vieille contrebasse habituée au calme, quand elle verra débarquer les percussions vantardes et tonitruantes ? Plongeons dans l'univers instrumental animé de Piccolo Saxo !

En partenariat avec les Jeunesses musicales



La cabane de Robinson

16 enfants de 4 à 7 ans

■ Ecole Maternelle de la Buanderie
Rue de la Buanderie, 33 - 1000 Bruxelles

Tout comme le légendaire Robinson Crusoé, explorons la nature à la recherche de petits bois et de feuillages pour construire notre cabane. Naviguons ainsi entre escapades en forêt et ateliers créatifs. Expérimentons des techniques de sculpture et réalisons un village imaginaire.



Du mardi 16 août au vendredi 19 août 2016

Vingt mille lieues sous les mers

28 enfants de 4 à 7 ans

📍 École maternelle Léopold 1e
Rue Laneau, 5 – 1020 Bruxelles

Vingt mille lieues sous les mers est un roman d'aventure de Jules Verne, mais c'est aussi le stage idéal pour tous les aventuriers!!! Embarquons à bord du Nautilus, le fameux sous-marin et partons découvrir la faune et la flore aquatique. De Moby Dick à Bob l'éponge, rencontrons tous les personnages imaginaires peuplant ce monde fantastique. Construisons des navires insubmersibles, dessinons les poissons les plus monstrueux et les plus magnifiques, fabriquons la maquette de l'Atlantide cette ville sous-marine si mystérieuse. Les vikings, les pirates et les sirènes seront de la partie!!! Comme Ulysse partons pour un long voyage et explorons les quatre coins des mers et océans du monde entier...



Apprentis jardiniers

16 enfants de 6 à 9 ans

📍 Ecole fondamentale du Canal
Rue du Canal, 55 – 1000 Bruxelles

L'été, temps de semences et récoltes! Nos apprentis jardinier, amoureux du grand air et de la nature seront ravis de pouvoir toucher la terre de très près, d'apprendre à semer, à récolter, à cuisiner les cueillettes. Jardinons et apprenons à utiliser nos cultures pour devenir des jardiniers pleins de nouvelles idées et semer la joie tout en récoltant de la tendresse.



L'été, une féerie musicale

16 enfants de 6 à 9 ans

📍 Athénée Adolphe Max
Rue Gravelines, 68 - 1000 Bruxelles

L'été! Le temps des détente et des grands voyages, vers de lointaines contrées. Inspirons-nous de cette chaleureuse saison pour créer une comédie musicale à couper le souffle. Contes et histoires provenant de régions lointaines, traversées des mers en bateau, cris de mouettes, découvertes de nouveaux continents viendront nourrir notre imaginaire. Créons ensemble des scènes musicales sur le thème de l'été et du voyage. Une semaine de chant, de musique, de comédie et de danse!



STAGES ÉTÉ

Modalités pratiques en fin de section

Du mardi 16 août au vendredi 19 août 2016

Costume de prestige

15 enfants de 6 à 9 ans

■ Institut Bishoffsheim

Rue de la Blanchisserie, 52 – 1000 Bruxelles

Devenons stylistes ! Découvrons une exceptionnelle exposition sur le mariage pour nous guider. Inspirons-nous aussi des innombrables et magnifiques costumes de notre mythique Manneken-Pis. Une occasion de s'ouvrir aux différentes cultures en découvrant des costumes issus des quatre coins du monde. La Maison du Roi et le Musée du Costume et de la Dentelle nous ouvrent simultanément leurs portes pour nourrir notre inspiration et créer nos accessoires et costumes d'apparat!

En partenariat avec le musée du Costume et de la Dentelle



Cartographies inventées

14 enfants de 8 à 12 ans

■ Coudenberg - Ancien Palais de Bruxelles

Rue Villa Hermosa, 5 - 1000 Bruxelles

Installons-nous quelques jours dans l'ancien palais de Charles Quint, sous la place des Palais, pour découvrir ce que ces murs ont encore à nous dire... A la manière des cartographes, jouons à tracer des lignes, des parcours, des frontières, réelles et imaginaires, à la fois sur le papier et dans nos corps. Réalisons une visite inédite du musée, pour le plaisir de guider, d'être guidé, voire de se perdre !

Omnisports et natation

30 enfants de 6 à 12 ans

■ Centre culturel et sportif Pôle Nord

Chaussée d'Anvers 208- 1000 Bruxelles

Un stage pour les passionnés de sport! Défolions-nous en nous amusant à travers différentes activités sportives. Nous exercerons ensemble notre coordination, nos déplacements, notre capacité d'anticipation... Souplesse et équilibre seront de rigueur! Nous partirons à la découverte de disciplines connues : basket, volley, handball ; mais aussi des moins courantes comme l'indiaka, la crosse canadienne ou le kin ball. Sans oublier la natation, chaque après-midi !

Du lundi 22 août au vendredi 26 août 2016

Entre Terre et Ciel

24 enfants de 3 à 5 ans

■ École maternelle Léopold 1e
Rue Laneau, 5 – 1020 Bruxelles

Découvrons comment réaliser des objets volants comme un parachute, une montgolfière, un cerf-volant. Qu'est-ce qui se déplace dans les airs? Qu'est-ce qui roule? Qu'est-ce qui rampe? Réalisons des convois exceptionnels! Racontons-nous les histoires de ciel, chantons au rythme de la terre et jouons tous ensemble entre terre et ciel pour finir l'été au beauté.

En partenariat avec les Jeunesses musicales



Contes et cuisine

16 enfants de 3 à 6 ans

■ Ecole maternelle de la Buanderie
Rue de la buanderie, 33 – 1000 Bruxelles

Est-ce que le bonhomme en pain d'épices voudra bien sortir des livres pour venir dans les cuisines? Est-ce que le petit garçon réussira à cuisiner les demi-lunes qui feront de lui le cuisinier du roi? Est-ce que le gâteau au chocolat sautera d'un bond pour nous grignoter? Les petits cuistots et rêveurs profiteront des joies de se raconter des histoires gourmandes et de cuisiner les histoires dans l'allégresse, en prenant soin de découvrir ce que la mère nature a à nous faire goûter. Alors... contes ou cuisine? Les deux!



STAGES ÉTÉ

Modalités pratiques en fin de section

Du lundi 22 août au vendredi 26 août 2016

Robinson Cruséo

16 enfants de 3 à 5 ans

📍 *Ecole maternelle Adolph Max*
Rue Charles Quint, 27 – 1000 Bruxelles

Robinson perdu sur son île déserte se débrouille pour se mettre à l'abri et se construire une cabane. Il bâtit ainsi son nouveau petit monde. Il rencontre ensuite Vendredi, un habitant de l'île qui deviendra son meilleur ami. Cette fabuleuse amitié nous fera découvrir une faune et une flore enchantées. Nous rythmerons cette histoire au son des percussions, la jouerons en la mettant en scène et exprimerons notre créativité.

En partenariat avec les Jeunesses musicales



Mini sport – Mini Relax

16 enfants de 4 à 7 ans

📍 *Ecole fondamentale du Canal*
Rue du Canal, 55 – 1000 Bruxelles

En alternant activités sportives et relaxantes, nos mini mousses pourront se défouler, bouger, s'amuser, découvrir... En passant par une initiation au yoga et des ateliers artistiques zen, chaque enfant pourra créer sa propre bulle de bien-être par le mouvement, le jeu, la relaxation, l'imagination. S'amuser et se dépenser en se défoulant, s'amuser et découvrir en se relaxant.

Italia, Arte, i tutti quanti !

28 enfants entre 4 et 7 ans

📍 *Ecole maternelle de la Marolle*
Rue Sainte Thérèse, 1 – 1000 Bruxelles

L'Italie, cet incroyable pays aux 1001 facettes ! Découvrons sa cuisine, son histoire, ses monuments, ses personnages mythiques, en passant de Pinocchio à Leonardo Da Vinci! Partons à Venise pour y admirer ses palais et ses gondoles, à Rome pour le Colisée et la fontaine de Trevi, à Pise pour sa tour à nous filer des torticolis et à Florence pour admirer la beauté de la Vénus de Botticelli. Créons des accessoires de mode à l'italienne, des marionnettes, des fresques inspirées de la Renaissance... Et par moment, transformons le stage en resto italien, en avant les pizzas, pastas, bruschettas et glaces. Approche culturelle, culinaire et artistique de l'Italie et de ses régions : Benvenuto a tutti in Italia !!!

Du lundi 22 août au vendredi 26 août 2016



Made in Belgium

16 enfants de 6 à 9 ans

■ Musée BELvue

Place des Palais, 7 – 1000 Bruxelles

Occupons, le temps d'une semaine, le musée BELvue, totalement rénové! Parcourons, caméra à la main, les 7 salles thématiques et voyageons dans le passé, pour mieux comprendre la Belgique du présent. Pour ne pas en perdre un détail, nous filmerons et réaliserons des reportages sur nos découvertes et organiserons en fin de stage, une projection de nos reportages pour en faire profiter tous nos proches!

En partenariat avec le musée BELvue



Au cinéma, même sans caméra !

16 enfants de 6 à 9 ans

■ Ecole primaire des Eburons

Rue des Eburons, 46 - 1000 Bruxelles

Plongeons dans l'univers des prémisses du cinéma, pour découvrir comment avec les mouvements de nos corps, du matériel de récup et un peu de malice, nous pouvons faire défiler les images. Fabriquons cette machine et laissons-nous entraîner par la danse et le mouvement comme dans un manège !

STAGES ÉTÉ

Modalités pratiques en fin de section

Du lundi 22 août au vendredi 26 août 2016

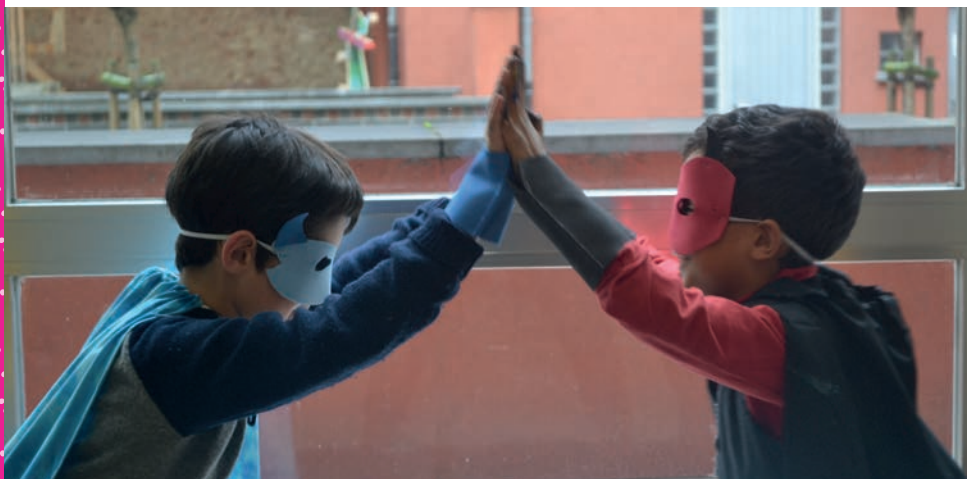
Musique de Films

16 enfants de 8 à 12 ans



■ Institut Bishoffsheim
Rue de la Blanchisserie, 52 – 1000 Bruxelles

Apprenons à voir et écouter les musiques, sonorités qui accompagnent les images. Dans un film, quel genre de musique entendons-nous quand une scène est joyeuse? Quand un personnage est triste ou en colère? Réalisons la musique d'un dessin-animé ou d'un film existant ! Comme des compositeurs, nous jouerons des instruments, fabriquerons des sons parfois drôles ou étranges, créons des bruitages à l'aide d'objets. Nous inventerons la mélodie qui accompagne l'action des personnages. Nos compositions serviront de guide aux spectateurs pour comprendre les images!



Omnisports et Natation

30 enfants de 6 à 12 ans



■ Centre culturel et sportif Pôle Nord
Chaussée d'Anvers 208- 1000 Bruxelles

Courir comme une gazelle, taper dans un ballon... et surtout s'amuser en se défoulant ensemble. Athlètes en herbe, nous vous proposons une semaine d'activités sportives diverses et variées. Au programme de ce joyeux entraînement : volley, basket, indiaka, crosse canadienne, baseball... sans oublier la natation tous les après-midis ! Rejoignons l'équipe du stage « omnisports et natation » !

MODALITÉS PRATIQUES STAGES

Inscriptions

Le règlement des activités est disponible sur simple demande au Secrétariat des activités de vacances.

Qui?

Les stages sont accessibles à tous les enfants âgés de 3 à 12 ans, indépendamment de la commune où ils résident ou de la localisation de l'école qu'ils fréquentent.

Comment s'inscrire ?

1. Complétez le bulletin d'inscription (en page centrale) et faites-le nous parvenir soit :

- par fax (02/274.21.20) ;
- par courrier (Av. de l'Héliport, 56 – 1000 Bruxelles) ;
- par courriel (jeunesse.asbl@brucity.be) ;
- en vous rendant directement dans nos bureaux (Av. de l'Héliport, 56 - 1000 Bruxelles).

Attention: si vous ne souhaitez pas maintenir votre demande d'inscription, merci de vous référer à la procédure d'annulation décrite en page 23 "Comment annuler".

2. Un dossier de confirmation sera envoyé à chaque participant. Vous y trouverez un bulletin de virement pour effectuer le paiement, ainsi que plus de précisions concernant le programme du stage, le matériel à apporter, etc. Dans ce courrier, vous trouverez également une fiche santé et une autorisation parentale. Ces documents doivent être complétés et remis le premier jour au responsable du stage.

S'il n'y a plus de place disponible pour le stage demandé, le coordinateur des stages prendra contact avec vous pour vous le signaler et éventuellement vous proposer un autre stage, dans la limite des places disponibles.

Une fois le paiement effectué, l'inscription est effective et en ordre.

3. Les enfants qui nécessitent une attention médicale particulière (allergie, diabète, épilepsie, maladie chronique,...) doivent obtenir un accord préalable écrit du Secrétariat des Activités de Vacances.

Tout traitement médical devra **obligatoirement** être accompagné d'une attestation médicale valable ainsi que de la posologie et la durée du traitement.

MODALITÉS PRATIQUES STAGES

Tarifs

Combien?

- **Tarif plein:** 75 €

- **Tarif préférentiel** (accordé aux enfants domiciliés sur le territoire communal de la Ville de Bruxelles (1000, 1020, 1120, 1130) ou qui ont un parent membre du personnel communal): **50 €**. A partir du deuxième enfant d'une même famille inscrit aux mêmes dates et bénéficiant du tarif préférentiel, une réduction de 20% est accordée (tarif dégressif).

- **Tarif social*** (pour les familles bénéficiant du tarif social): **12 €**

***Le tarif social** est octroyé sur demande préalable uniquement aux personnes domiciliées sur le territoire communal de la Ville de Bruxelles (1000, 1020, 1120, 1130).

Il est octroyé par année scolaire, du 1er septembre au 31 août et doit donc être renouvelé chaque année.

La demande doit nous parvenir, au plus tard, un mois avant le début des activités. Le tarif préférentiel reste d'application tant que le tarif social n'a pas été accordé.

La demande de tarif social doit être introduite par écrit accompagnée d'une composition de ménage récente ainsi que

- d'une attestation de prise en charge du CPAS de Bruxelles

OU

- d'une preuve de revenus (chômage, mutuelle, salaire) des trois derniers mois.

Cette demande doit être adressée à l'attention de Mme l'Echevine de l'Instruction Publique, de la Jeunesse, et de la Petite Enfance - Jeunesse à Bruxelles asbl - Secrétariat des activités de vacances - Av. de l'Héliport, 56 - 1000 Bruxelles.

Comment payer ?

Le paiement s'effectue à l'aide du bulletin de virement joint au dossier de confirmation.



MODALITÉS PRATIQUES STAGES

Comment annuler?

Si vous ne désirez pas maintenir l'inscription de votre enfant, il est impératif de le faire savoir par **écrit** au secrétariat des activités de vacances au minimum **2 semaines avant le début des activités** (même si le paiement n'a pas encore été effectué).

Les parents qui ne nous ont pas communiqué leur demande d'annulation par écrit et dans les délais escomptés se verront réclamer des frais administratifs à hauteur de 20% du montant total (sauf sur présentation d'un certificat médical de l'enfant).

Après le début de l'activité, aucun remboursement ne sera effectué (sauf sur présentation d'un certificat médical de l'enfant).

Que comprend le tarif?

- La participation à toutes les activités et excursions qui se déroulent pendant la semaine ;
- Un goûter à 16h ainsi que des rafraîchissements.

Pour les repas :

Les enfants doivent apporter leur repas tartines et une collation. Soucieux de l'environnement, nous sollicitons votre collaboration pour réduire les déchets : préférez les boîtes à tartines et gourdes. Évitez les berlingots, canettes et le papier aluminium... Merci !

Horaires :

8h-9h : accueil et jeux libres

9h-16h : activités

16h-17h30 : détente et jeux libres

Afin de ne pas perturber le bon déroulement des activités, nous vous demandons de respecter scrupuleusement les horaires des activités !

Matériel et effets personnels :

Nous vous suggérons d'étiqueter tous les objets et vêtements de vos enfants. En cas de perte, vous pouvez vous adresser au Secrétariat des activités de vacances.

Les téléphones portables et autres objets électroniques sont déconseillés pendant les stages.

Les enfants n'ont pas besoin d'argent de poche.

Les organisateurs ne seront pas tenus pour responsables en cas de perte ou de vol.

Pour les enfants de maternelle (3 à 6 ans), prévoyez des vêtements de rechange.

DESSCRIPTIF SÉJOURS

Modalités pratiques en fin de section

Descriptif

Nous proposons une formule de vacances en pension complète : les enfants dorment et mangent sur place pendant toute la durée du séjour. Cette expérience en centre de vacances permet aux enfants de sortir de leur environnement familial et leur offre l'opportunité d'apprendre les règles de vie en groupe (respect de chacun, partage, écoute), et aussi d'acquérir une plus grande autonomie (responsabilité, indépendance). Cette formule permet la découverte progressive d'une thématique tout au long du séjour ; séjour au cours duquel les enfants sont impliqués de manière continue et régulière dans le déroulement des activités.

Mariakerke

L'école de Mariakerke est située en bordure d'Ostende, sur la côte. Cette belle bâtisse de trois étages spécialement conçue pour accueillir des groupes d'enfants (salles d'activités, réfectoire, dortoirs, sanitaires) se situe à quelques rues de la digue et de la mer. Les enfants peuvent profiter de tous les plaisirs de la plage comme le cuistax, les châteaux de sable et autres jeux dans les dunes. Une plaine de jeux offre aussi la possibilité aux enfants de faire des activités sportives diverses tout en profitant de l'air revigorant de la mer du Nord.

Combreuil

Le Domaine de Combreuil se situe au sud de Bruxelles, dans la verte campagne hennuyère (commune de Braine-le-Comte). Ce beau bâtiment en pierres offre tout le confort nécessaire à un séjour actif (salle d'activités, salle de classe, réfectoire, dortoirs, sanitaires). Il se trouve au coeur d'un grand parc bordé d'un bois où les enfants peuvent s'adonner à de nombreuses activités en toute sécurité. Un terrain multisports est dédié aux sports d'équipe. Des balades à vélo ou à pied permettront aux enfants de découvrir cette belle région.



Du lundi 4 juillet au vendredi 15 juillet 2016

“Veni Vidi Ludi”

🐟 **Mariakerke: 30 enfants de 6 à 9 ans**

🍄 **Combreuil: 40 enfants de 9 à 12 ans**

Par Toutatis, ils sont fous ces jeunes bruxellois ! Cet été, nous avons décidé d’entreprendre un long... très long **voyage à travers le temps** à bord de notre vaisseau « Hurluberlu ». Et si nous commençons par remonter le temps jusqu’à la grande époque Antique de Jules César & Cléopâtre ?

Allez hop, nous voici à notre première escale en l’an 50 av J-C. Nous aurons la chance unique de replonger dans les coutumes et modes de vie gallo-romains, mésopotamiens ou encore égyptiens mais aussi de visiter les 7 merveilles du monde. Ce voyage sera également l’occasion de redécouvrir le savoir-faire de nos ancêtres lors d’ateliers artistiques et ludiques où nous apprendrons à réaliser des portraits muraux, sculptures ou encore mosaïques. Ensuite, nous entrerons dans l’arène sous l’ovation du public pour participer aux fameux Jeux Olympiques et ses nombreuses épreuves de l’époque telles que le lancer du discobole, la lutte gallo-romaine ou encore le saut en longueur. Ce séjour sera ponctué d’une visite au grand Archéosite d’Aubechies, véritable musée à ciel ouvert de la période gallo-romaine, ou au musée archéologique & ludique de Zottegem.

Espérons que nous n’aurons pas le mal de voyage, car cette première escale en terrain antique s’annonce **memorabilis** !



SÉJOURS ÉTÉ

Modalités pratiques en fin de section

Du lundi 18 juillet au vendredi 29 juillet 2016

Les loustics au Moyen-âge

🐟 **Mariakerke: 30 enfants de 9 à 12 ans**

🌿 **Combreuil : 40 enfants de 6 à 9 ans**

Et hop, tout le monde remonte dans le vaisseau « Hurluberlu » pour un nouveau voyage à travers le temps. Prochain arrêt: le **Moyen Âge** !

Ce voyage sera l'occasion de festoyer avec tous nos compagnons lors de la grande fête médiévale qui se prépare dans les vieux bourgs de Combreuil et Mariakerke. Troubadours et ménestrels s'en donneront à cœur joie pour organiser la foire médiévale la plus colorée et amusante de tous les temps!

Initions-nous lors de ce séjour à la magie, jonglerie et au théâtre afin d'en mettre plein la vue à nos invités. Pour l'occasion, notre bon souverain a même proposé d'organiser un tournoi abracadabrant pour les plus braves paladins. Organisons-nous en équipe pour réussir les nombreuses épreuves et jeux de rôles burlesques qui nous y attendent! Nous profiterons encore de ce séjour pour partir explorer les ruines anciennes et maléfiques du château de Montaigne (Séjour à Combreuil) ou encore le château de Gransbeek (Séjour à Ostende) pour nous assurer une véritable immersion dans le monde moyenâgeux.

Préparons nos denrées et affublements, et que l'aventure commence!



Du lundi 1er août au vendredi 12 août 2016

La tête dans les étoiles

🦋 **Mariakerke : 30 enfants de 6 à 9 ans**

🌿 **Combreuil : 40 enfants de 9 à 12 ans**

Houston, est-ce que vous me recevez? Cette fois, notre vaisseau « Hurluberlu » nous ramène aux années 1960 et ses premiers **voyages dans l'espace** ! Partons sur les traces d'astronautes tels que Youri Gagarine et Neil Armstrong et apprêtons-nous à avoir la tête dans les étoiles!

Chers explorateurs, ce nouveau voyage nous initiera cette fois à la vie en apesanteur. Préparons nos combinaison spatiales, notre nourriture lyophilisée et partons explorer la voie lactée! Mettons-nous aussi dans la peau de petits chercheurs passionnés d'astronomie pour en connaître plus sur l'évolution des astres et de notre constellation. D'ailleurs, savez-vous comment fonctionnent les ultraviolets, les infra-rouges ou encore la pression atmosphérique? Découvrons-le lors d'ateliers et expériences scientifiques farfelues!

Enfilons nos casques, allumons les moteurs et que le compte-à-rebours commence: Dix, neuf, huit, sept, six, cinq, quatre, trois, deux, un ... décollage.



SÉJOURS ÉTÉ

Modalités pratiques en fin de section

Du mardi 16 août au vendredi 26 août 2016

Voyage en terrain inconnu

✎ **Mariakerke: 30 enfants de 9 à 12 ans**

● **Combreuil: 40 enfants de 6 à 9 ans**

Mais en quelle année sommes-nous? Quel est ce lieu étrange et sauvage dans lequel nous avons atterri? Chers compagnons, notre vaisseau "Hurluberlu" est semble-t-il tombé en panne au beau milieu d'une île déserte et inhabitée. En attendant de le réparer, il va falloir partir explorer la faune environnante à la recherche d'eau et de nourriture pour survivre! Nous allons devoir faire preuve de beaucoup de courage, d'esprit d'équipe et de solidarité.

Lors de ce séjour, vivons en communion avec notre **nature environnante!** Lors d'ateliers ludiques et animations farfelues, débrouillons-nous pour construire des habitats naturels, cuisiner ce que nous avons pu trouver dans la cambrousse sans oublier bien sûr de festoyer autour d'un bon feu de camp! Un moyen unique et ludique pour en savoir plus sur la beauté et complexité de notre nature. Amusons-nous lors de grands jeux de piste à comprendre ce que cache cette île mystérieuse et surmontons de nombreuses énigmes et épreuves sauvages. Profitons encore de ce séjour axé sur la nature pour visiter une ferme pédagogique puis promenons-nous dans de véritables réserves naturelles. Finalement, pas sûr que nos jeunes explorateurs auront envie de repartir de notre île mystérieuse après tout cela !



Le règlement des activités est disponible sur simple demande au Secrétariat des activités de vacances.

Inscriptions

Qui?

Les séjours en Belgique sont accessibles à tous les enfants âgés de 6 à 12 ans scolarisés en primaire indépendamment de la commune où ils résident ou de la localisation de l'école qu'ils fréquentent.

Le séjour de soutien scolaire est accessible aux jeunes de 13 à 15 ans indépendamment de la commune où ils résident ou de la localisation de l'école qu'ils fréquentent.

Comment s'inscrire ?

1. Complétez le bulletin d'inscription ci-joint (page centrale) et faites-le nous parvenir soit :
 - par fax (02/274.21.20) ;
 - par courrier (Av. de l'Héliport, 56 – 1000 Bruxelles) ;
 - par courriel (jeunesse.asbl@brucity.be) ;
 - ou en vous rendant directement dans nos bureaux (Av. de l'Héliport, 56 – 1000 Bruxelles).

Attention: si vous ne souhaitez pas maintenir votre demande d'inscription, merci de vous référer à la procédure d'annulation décrite en page 31 "Comment annuler".

2. Un dossier de confirmation sera envoyé à chaque participant. S'il n'y a plus de place disponible pour le séjour demandé, le coordinateur des séjours prendra contact avec vous pour vous le signaler et éventuellement vous proposer un autre séjour, dans la limite des possibilités.

Au plus tard deux semaines avant le départ, nous vous demandons de nous remettre la fiche santé et l'autorisation parentale complétées (reçues dans le dossier de confirmation), ainsi que d'une copie de la carte d'identité, de la carte SIS et du carnet de vaccination.

Au plus tard une semaine avant le départ : nous vous demandons d'effectuer le paiement (bulletin de versement reçu dans le dossier de confirmation).

Tout dossier incomplet peut entraîner l'annulation de l'inscription.

Les enfants qui nécessitent une attention médicale particulière (allergie, diabète, épilepsie, maladie chronique...) doivent obtenir un accord préalable écrit du Secrétariat des activités de vacances.

Tout traitement médical devra obligatoirement être accompagné d'une prescription médicale valable ainsi que de la posologie et de la durée du traitement.

Les enfants ayant des allergies ou intolérances alimentaires devront apporter leurs propres aliments de substitution.

MODALITÉS PRATIQUES SÉJOURS

Tarifs

Combien?

Pour le séjour en Belgique (11 & 12 jours) :

Tarif plein : 200€ ;

Tarif préférentiel pour les enfants domiciliés sur le territoire communal de la Ville de Bruxelles (codes postaux 1000, 1020, 1120, 1130) ou qui ont un parent membre du personnel communal : **160€**. Ce tarif bénéficie d'une réduction de 20% (tarif dégressif) à partir du deuxième enfant de la même fratrie inscrit aux mêmes dates ;

Tarif social* pour les familles bénéficiant du tarif social : **100€**.

Que comprend le tarif ?

- La participation à toutes les activités, sorties, excursions qui se déroulent pendant le séjour
- Les transports aller-retour des enfants vers le lieu de séjour ainsi que toutes les sorties et excursions ;
- L'hébergement (lits + literie, sanitaires tout confort...) ;
- Un petit déjeuner, une collation, un repas chaud à midi, un goûter et un repas froid le soir, ainsi que des boissons ;
- Les lunch-packs en cas d'excursion
- Le matériel, les cours et le forfait pour le séjour ski.



Le tarif social

***Le tarif social** est octroyé sur demande préalable uniquement aux personnes domiciliées sur le territoire communal de la Ville de Bruxelles (1000, 1020, 1120, 1130).

Il est octroyé par année scolaire, du 1er septembre au 31 août et doit donc être renouvelé chaque année.

La demande doit nous parvenir, au plus tard, un mois avant le début des activités. Le tarif préférentiel reste d'application tant que le tarif social n'a pas été accordé.

La demande de tarif social doit être introduite par écrit accompagnée d'une composition de ménage récente ainsi que

- d'une attestation de prise en charge du CPAS de Bruxelles

OU

- d'une preuve de revenus (chômage, mutuelle, salaire) des trois derniers mois.

Cette demande doit être adressée à l'attention de Mme l'Échevine de l'Instruction Publique, de la Jeunesse, et de la Petite Enfance - Jeunesse à Bruxelles asbl - Secrétariat des activités de vacances - Av. de l'Héliport, 56 - 1000 Bruxelles.

Comment payer ?

Le paiement s'effectue à l'aide du bulletin de virement joint au dossier de confirmation.

Comment annuler?

Si vous ne désirez pas maintenir l'inscription de votre enfant, il est impératif de le faire savoir par **écrit** au secrétariat des activités de vacances au minimum **2 semaines avant le début des activités** (pour la période concernée) même si le paiement n'a pas encore été effectué.

Les parents qui ne nous ont pas communiqué leur demande d'annulation par **écrit** et dans les **délais** escomptés se verront réclamer des frais administratifs à hauteur de 20% du montant total (sauf sur présentation d'un certificat médical de l'enfant).

Après le début de l'activité, aucun remboursement ne sera effectué (sauf sur présentation d'un certificat médical de l'enfant).

Matériel et effets personnels

Nous vous suggérons d'étiqueter tous les objets et vêtements de vos enfants. En cas de perte, vous pouvez vous adresser au Secrétariat des activités de vacances.

Les téléphones portables et autres objets électroniques sont déconseillés pendant les séjours.

Les enfants n'ont pas besoin d'argent de poche.

Les organisateurs ne seront pas tenus pour responsables en cas de perte ou de vol.

MODALITÉS PRATIQUES PLAINES

Les plaines de vacances accueillent vos enfants du lundi au vendredi, pendant les congés scolaires de deux semaines ou plus (vacances d'HIVER, de PRINTEMPS et d'ÉTÉ). Organisées dans les établissements scolaires de la Ville de Bruxelles, elles permettent à vos enfants de passer leurs vacances dans un cadre convivial en goûtant aux joies de la vie en collectivité. Autour d'un thème, les animateurs qualifiés organisent des activités ludiques avec des petits groupes.

Les plaines de vacances valorisent l'amusement, la détente et la convivialité mais elles favorisent également l'autonomie, la responsabilité et la conscience de soi dès le plus jeune âge.

Afin de limiter vos déplacements, vous avez la possibilité de déposer vos enfants soit directement sur le lieu de la plaine, soit dans un "centre d'accueil". Ceux-ci accueillent vos enfants le matin (voir **horaires en page 38**) ; les enfants prennent alors le bus vers la plaine de vacances où sont organisées les activités pendant la journée. Lorsque les activités sont terminées, en fin d'après-midi, les enfants reprennent le bus en direction du "centre d'accueil".

* [Plaines](#)

🏠 [Centres d'accueil](#)



Cet été dans les plaines



Le tour de Belgique en 37 jours

L'année scolaire terminée, voici enfin l'arrivée des vacances synonymes de beau temps, détente, jeux, convivialité, amusement et découverte. Bref, tout ce qui est prévu dans les plaines cet été !

Cette année, un pays bien connu de tous nous accompagnera dans nos activités quotidiennes : la Belgique !

Nous profiterons de ces deux mois de vacances bien méritées pour s'amuser à travers les innombrables facettes du pays noir-jaune-rouge : nous verrons qu'il n'est pas si plat que cela en parcourant des lieux encore méconnus, nous goûterons avec plaisir à ses desserts chocolatés, nous imiterons ses célèbres peintres surréalistes, nous chanterons et danserons sur le rythme de ses artistes d'exception et jouerons à revivre les aventures de ses héros de bandes-dessinées ! Dépêchons-nous de partir sur ce tour de Belgique estival qui s'annonce haut en couleur !

PLAINES ÉTÉ

Modalités pratiques en fin de section

Du lundi 4 juillet au vendredi 26 août 2016

Attention : les plaines seront fermées les jeudi 21, vendredi 22 juillet et lundi 15 août

**ATTENTION
INSCRIPTION
OBLIGATOIRE
AVANT LE
10 JUIN 2016**

Plaine “Baron Steens”

Enfants de 3 à 6 ans

- * *Ecole fondamentale Baron Steens
Rue Haute, 255
1000 Bruxelles*

Pour plus de facilité, vous pouvez déposer vos enfants de 6 à 12 ans à la plaine “Baron Steens” entre 7h00 et 8h00. Nous les emmènerons à pied vers la plaine “Ruysbroeck”.

Plaine “Ruysbroeck”

Enfants de 6 à 12 ans

- * *Ecole secondaire de Daschbeck
Rue de Ruysbroeck, 35
1000 Bruxelles*

Plaine “Bockstael I”

Enfants de 3 à 6 ans

- * *Ecole maternelle E. Bockstael
Rue du Heysel, 104
1020 Bruxelles*

Pour plus de facilité, vous pouvez déposer vos enfants de 6 à 12 ans à l'école maternelle E. Bockstael entre 7h00 et 8h00. Nous les emmènerons en bus vers la plaine du Parc Astrid

Plaine “Parc Astrid”

Enfants de 6 à 12 ans

- * *Centre Pédagogique du Parc Astrid
Av. de Madrid, 100
1020 Bruxelles*

Plaine “Pagodes I”

Enfants de 3 à 6 ans

- * *Ecole maternelle des Pagodes
Avenue de Versailles, 89
1020 Bruxelles*

Pour plus de facilité, vous pouvez déposer vos enfants de 6 à 12 ans à la plaine “Pagodes” entre 7h00 et 8h00. Nous les emmènerons en bus vers la plaine “Reine Astrid”

Plaine “Reine Astrid II”

Enfants de 6 à 12 ans

- * *Ecole primaire Reine Astrid
Avenue Mutsaard, 71
1020 Bruxelles*

ATTENTION
INSCRIPTION
OBLIGATOIRE
AVANT LE
10 JUIN 2016

PLAINES
ÉTÉ

Modalités pratiques en fin de section

Du lundi 4 juillet au vendredi 26 août 2016

Attention : les plaines seront fermées les jeudi 21, vendredi 22 juillet et lundi 15 août

Plaine "Donderberg"

Enfants de 3 à 6 ans

* Pas d'accueil sur place

Centres d'accueil (de 7 à 8h)

■ Ecole primaire A. Max
Rue Charles Quint, 29
1000 Bruxelles

Ecole fondamentale de l'Héliport
Rue Simons, 12
1000 Bruxelles

Ecole fondamentale de Haren
Rue de la Paroisse, 34
1130 Bruxelles

Plaine "Strombeek"

Enfants de 6 à 12 ans

* Pas d'accueil sur place

Centres d'accueil (de 7 à 8h)

■ Ecole primaire A. Max
Rue Charles Quint, 29
1000 Bruxelles

Ecole fondamentale de l'Héliport
Rue Simons, 12
1000 Bruxelles

Ecole fondamentale de Haren
Rue de la Paroisse, 34
1130 Bruxelles

MODALITÉS PRATIQUES PLAINES

Inscriptions

Le règlement des activités est disponible sur simple demande au Secrétariat des activités de vacances.

Qui?

Les plaines sont accessibles aux enfants de 3 à 12 ans (enfants propres et scolarisés en maternelle et en primaire) qui satisfont à au moins une des conditions suivantes :

- être domicilié sur le territoire communal de la Ville de Bruxelles (codes postaux : 1000 - Bruxelles, 1020 - Laeken, 1120 - Neder-Over-Hembeek, 1130 - Haren) ;

OU

- fréquenter une école située sur ce même territoire communal (une preuve d'inscription et de fréquentation de l'école est nécessaire) ;

OU

- avoir un parent membre du personnel communal de la Ville de Bruxelles.

Comment s'inscrire ?

Inscription(s) obligatoire(s) pour tous les enfants jusqu'au 10 juin 2016 au plus tard

1. Complétez le bulletin d'inscription pour les plaines de vacances (en page centrale) en indiquant bien les semaines et la plaine choisies. Faites-le nous parvenir pour le **vendredi 10 juin 2016 au plus tard** soit :

- par fax (02/274.21.20) ;
- par courrier (Av. de l'Héliport, 56 – 1000 Bruxelles) ;
- par courriel (jeunesse.asbl@brucity.be) ;
- ou en vous rendant directement dans nos bureaux (Av. de l'Héliport, 56 – 1000 Bruxelles)

Attention: si vous ne souhaitez pas maintenir votre demande d'inscription, merci de vous référer à la procédure d'annulation décrite en page 39: "Comment annuler".

2. Un dossier de confirmation sera envoyé à chaque participant. Vous y trouverez un bulletin de virement pour effectuer le paiement ainsi qu'une fiche santé et une autorisation parentale. Ces documents doivent être complétés et remis le premier jour à la personne en charge de l'accueil de la plaine.

Une fois le paiement effectué, l'inscription est effective et en ordre.

3. Les enfants qui nécessitent une attention médicale particulière (allergie, diabète, épilepsie, maladie chronique,...) doivent obtenir un accord préalable écrit du Secrétariat des Activités de Vacances.

Tout traitement médical devra **obligatoirement** être accompagné d'une attestation médicale valable ainsi que de la posologie et la durée du traitement.

Tarifs

Combien ?

Paiement après réception de la confirmation d'inscription pour les plaines de Printemps 2016 par virement bancaire uniquement.

Tarif des plaines de vacances, exclusivement par semaine complète :

Semaine de 3 jours: (lundi 18 juillet au mercredi 20 juillet 2016)

Tarif plein : 15€;

Tarif préférentiel* : 12,5€ ;

Tarif social* pour les familles bénéficiant du tarif social : 7,5€.

Semaine de 4 jours: (du mardi 16 août au vendredi 19 août 2016) :

Tarif plein : 20€ ;

Tarif préférentiel* : 16€ ;

Tarif social* pour les familles bénéficiant du tarif social : 10€.

Semaine de 5 jours: (sans jour férié)

Tarif plein : 25€ ;

Tarif préférentiel* : 20€ ;

Tarif social* pour les familles bénéficiant du tarif social : 12,5€.

***Le tarif préférentiel** est réservé aux enfants domiciliés sur le territoire communal de la Ville de Bruxelles (codes postaux 1000, 1020, 1120, 1130) ou qui ont un parent membre du personnel communal

***Le tarif social** est octroyé sur demande préalable uniquement aux personnes domiciliées sur le territoire communal de la Ville de Bruxelles (1000, 1020, 1120, 1130).

Il est octroyé par année scolaire, du 1er septembre au 31 août et doit donc être renouvelé chaque année.

La demande doit nous parvenir, au plus tard, un mois avant le début des activités. Le tarif préférentiel reste d'application tant que le tarif social n'a pas été accordé.

La demande de tarif social doit être introduite par écrit accompagnée d'une composition de ménage récente ainsi que

- d'une attestation de prise en charge du CPAS de Bruxelles

OU

- d'une preuve de revenus (chômage, mutuelle, salaire) des trois derniers mois.

Cette demande doit être adressée à l'attention de Mme l'Échevine de l'Instruction Publique, de la Jeunesse, et de la Petite Enfance - Jeunesse à Bruxelles asbl - Secrétariat des activités de vacances - Av. de l'Héliport, 56 - 1000 Bruxelles.

MODALITÉS PRATIQUES PLAINES

Que comprend le tarif ?

Le tarif comprend : le repas chaud, le goûter, les activités et l'éventuel transport en bus assurant la liaison des centres d'accueil vers les plaines.

Ce tarif ne comprend pas les éventuelles excursions organisées ponctuellement pour lesquelles une participation supplémentaire de 2€ par enfant sera demandée.



Horaires*

* Plaines

Accueil directement sur le lieu de plaine :

Le matin : de 7h00 à 8h45

Le soir : de 16h30 à 18h00

Centres d'accueil

Liaison en bus vers le lieu de plaine

Le matin : de 7h00 à 8h00

Le soir : de 17h00 à 18h00

*Pour une question d'organisation et, surtout, de sécurité, **ces horaires doivent être scrupuleusement respectés**. En cas de retard, l'accès à la plaine vous sera refusé.

De même, vous devez aller rechercher vos enfants à l'endroit où vous les avez déposés le matin. Il n'est pas possible de changer de centre d'accueil au cours de la journée.

Matériel et effets personnels

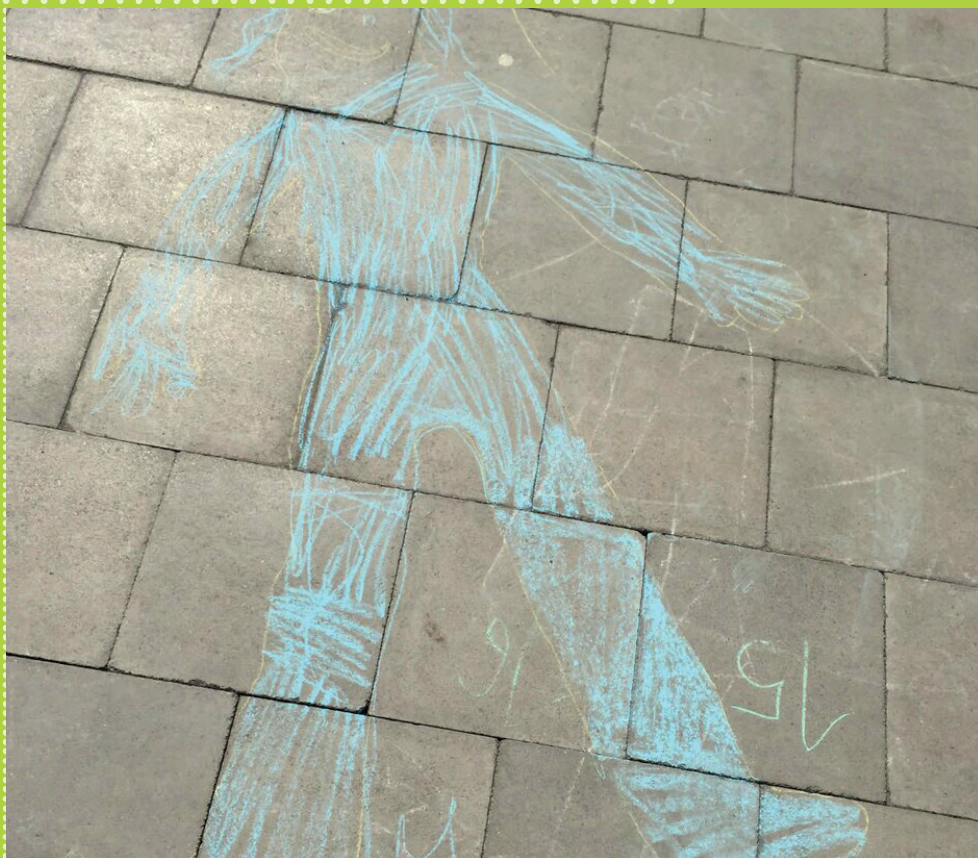
Nous vous suggérons d'étiqueter tous les objets et vêtements de vos enfants. En cas de perte, vous pouvez vous adresser au Secrétariat des activités de vacances.

Les téléphones portables et autres objets électroniques sont déconseillés pendant les plaines.

Les enfants n'ont pas besoin d'argent de poche.

Les organisateurs ne seront pas tenus pour responsables en cas de perte ou de vol.

Pour les enfants de maternelle (3 à 6 ans), prévoyez des vêtements de rechange.



Comment annuler?

Si vous ne désirez pas maintenir l'inscription de votre enfant, il est impératif de le faire savoir par **écrit** au secrétariat des activités de vacances (même si le paiement n'a pas encore été effectué) :

- **avant** la date du **21/06/16** pour les activités qui se déroulent au mois de **Juillet**
- **avant** la date du **19/07/16** pour les activités qui se déroulent au mois de **Août**

Les parents qui ne nous ont pas communiqué leur demande d'annulation par **écrit** et dans les **délais** précisés ci-dessus se verront réclamer des **frais administratifs** à hauteur de **20%** du montant total (sauf sur présentation d'un certificat médical de l'enfant).

Après le début de l'activité, **aucun** remboursement ne sera effectué (sauf sur présentation d'un certificat médical de l'enfant).

